

1. 地域連携パス北九州標準モデル 利用状況 (平成24年10月31日現在)

病院名の表記

1. 集計結果の報告等について

- ・病院名はアルファベットで表示
- ・大腿骨近位部骨折連携パスは小文字使用

例：計画管理病院	K-a
入院連携病院	N-a

2. 病院間い合わせについて

- ・原則として当該病院のみに通知

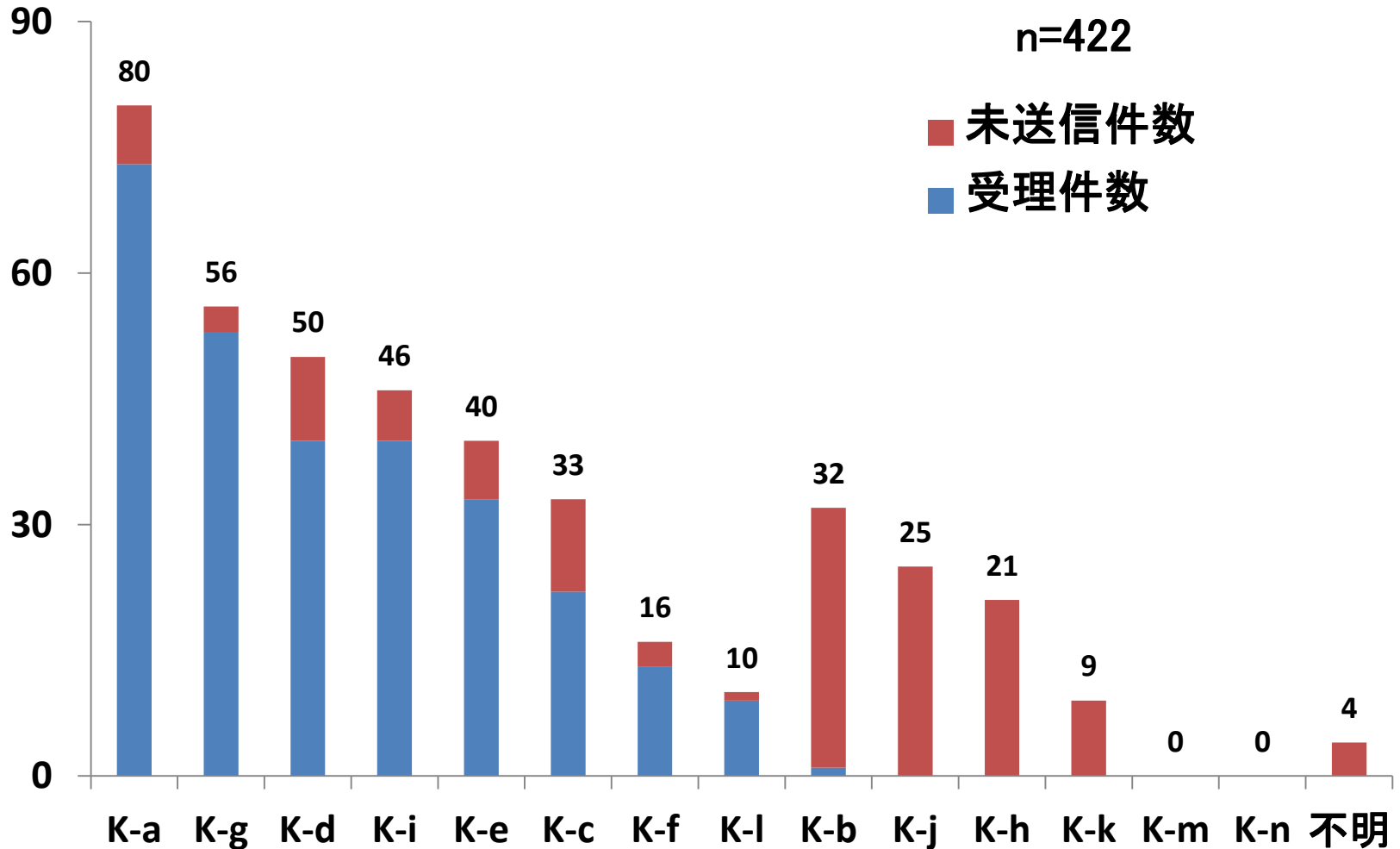
地域連携パスの利用

- 計画管理病院(急性期病院)のパス利用件数
 - 事務局へ送信: 受理284件, 未送信138件
 - 合計422件
- 入院連携病院(回復期リハ病院等)のパス利用件数
 - 事務局へ送信: 受理318件, 未送信104件
 - 合計422件
- 計画管理病院と入院連携病院の両施設からパスを事務局に送信し受理された患者・・・184名

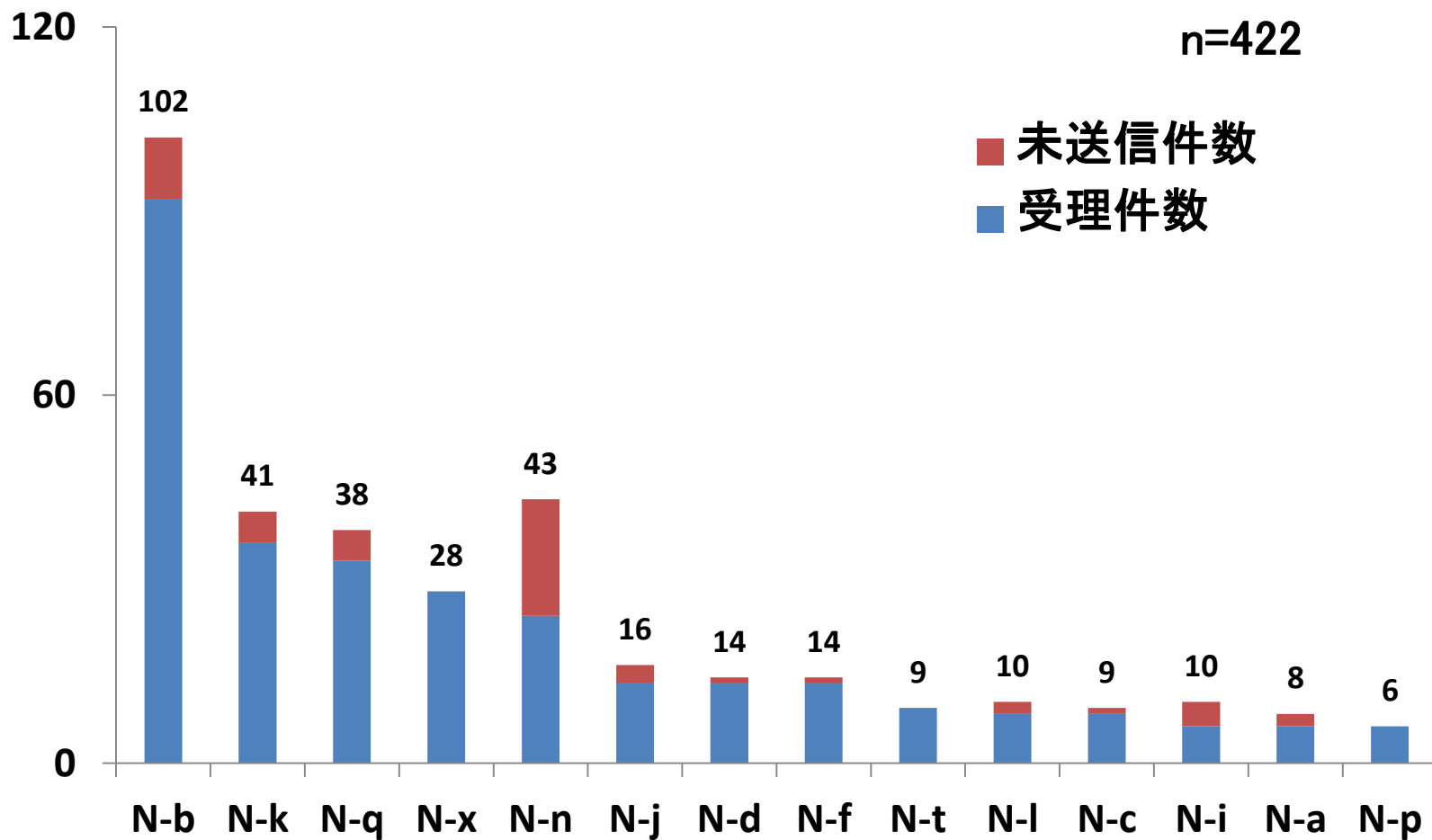
集計結果

～全受理データ～

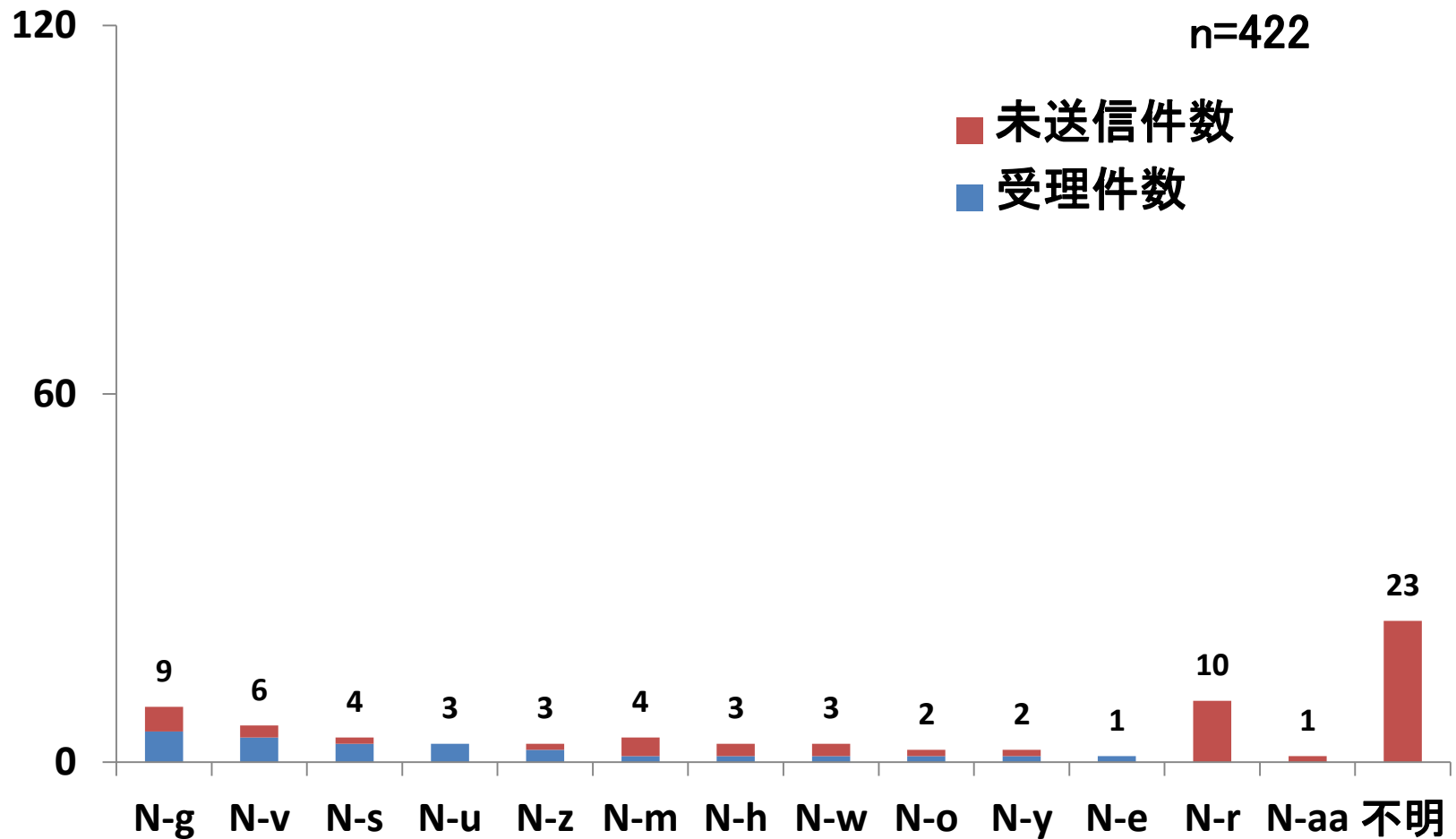
計画管理病院(急性期病院)



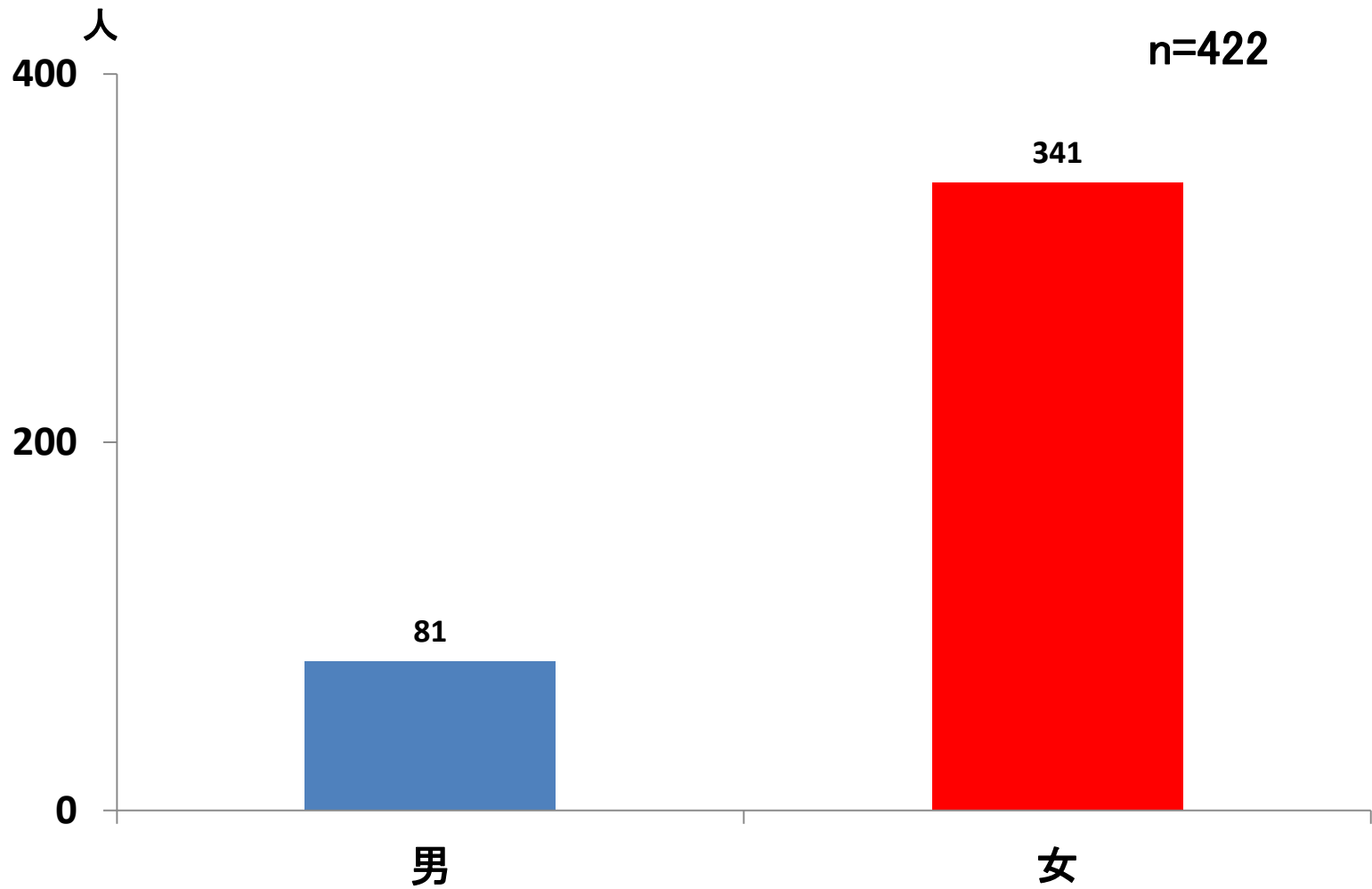
入院連携病院①(回復期リハ病棟, 一般病棟, 他)



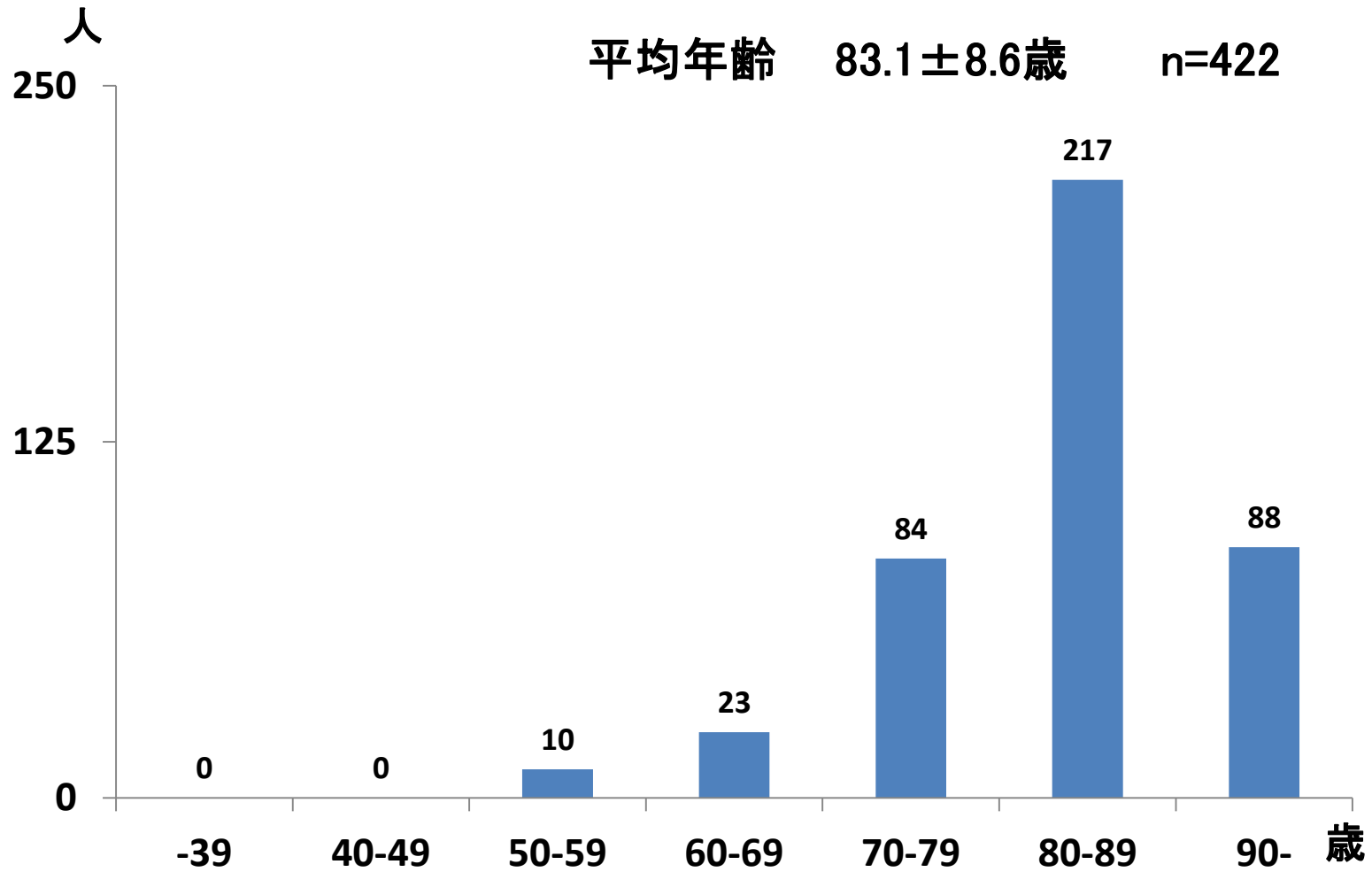
入院連携病院 ②



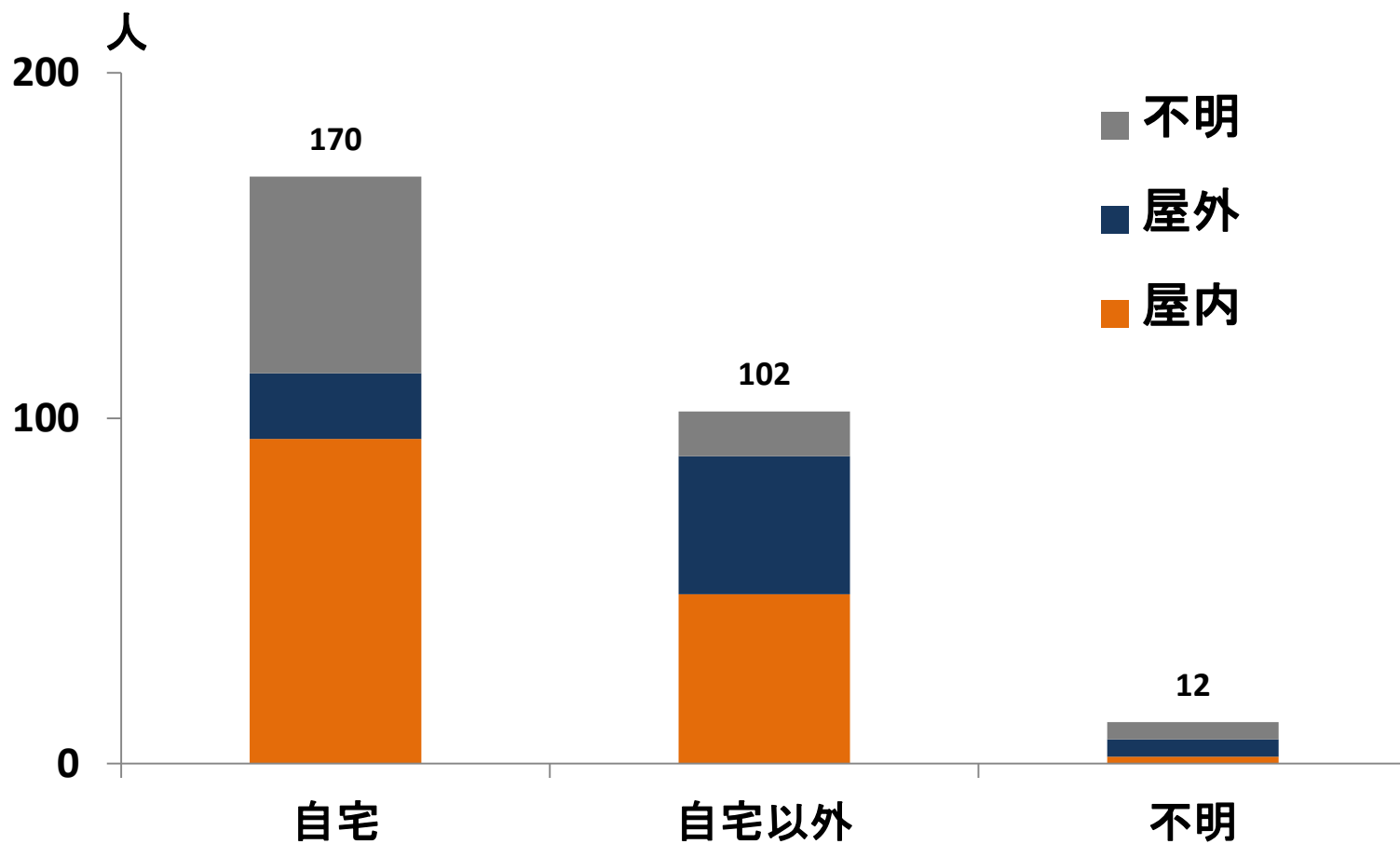
性別



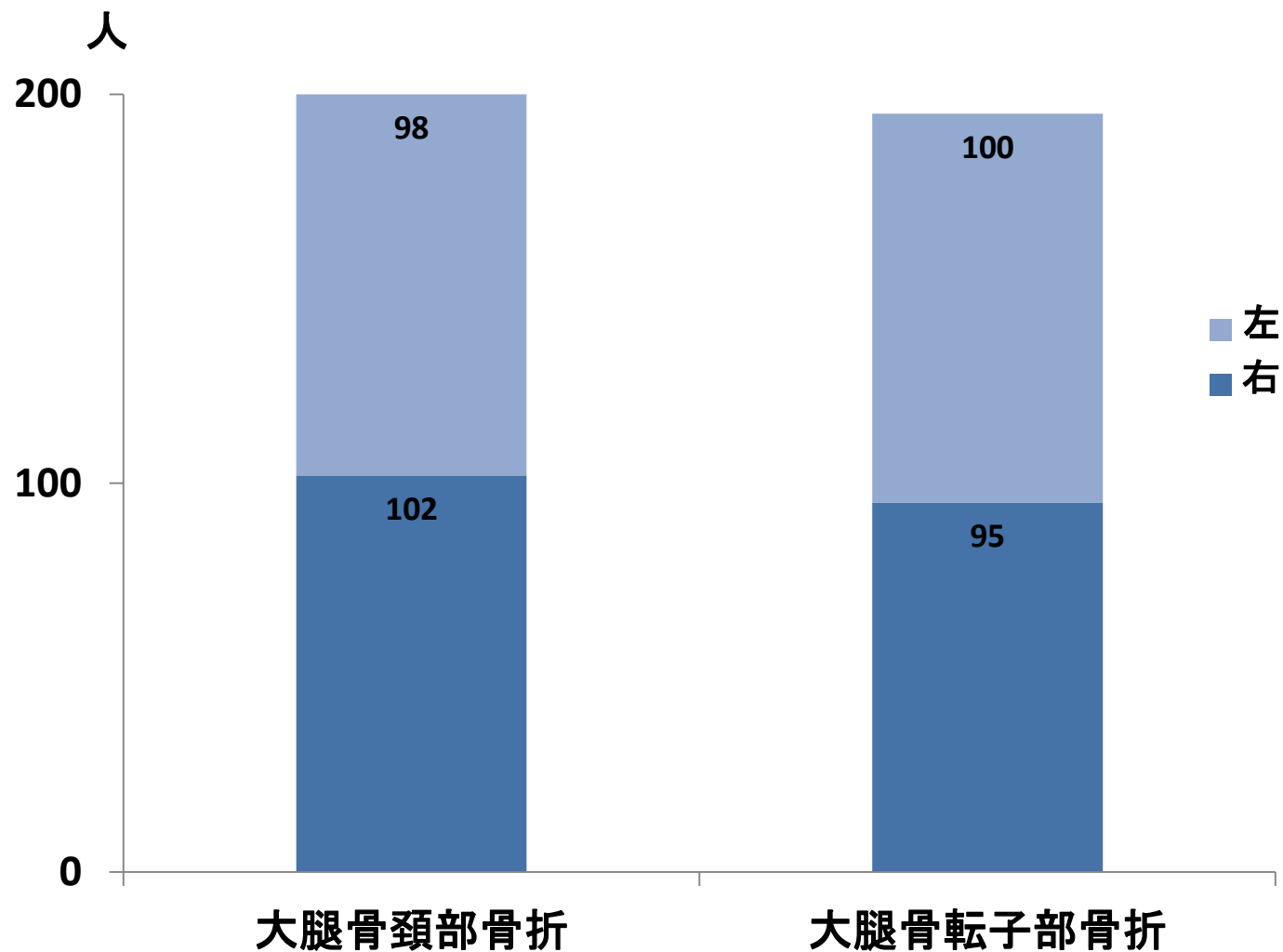
受傷時年齡



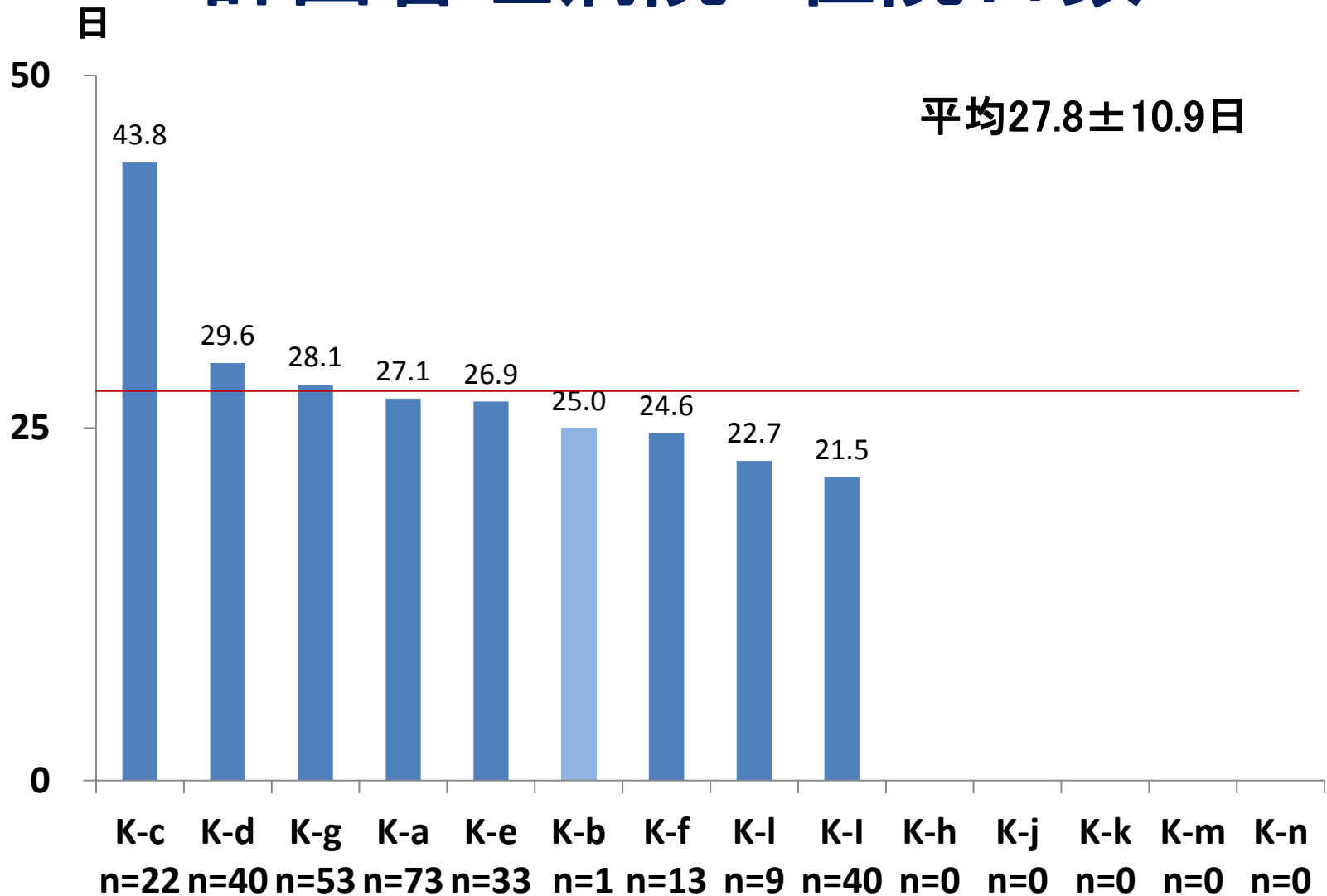
受傷場所



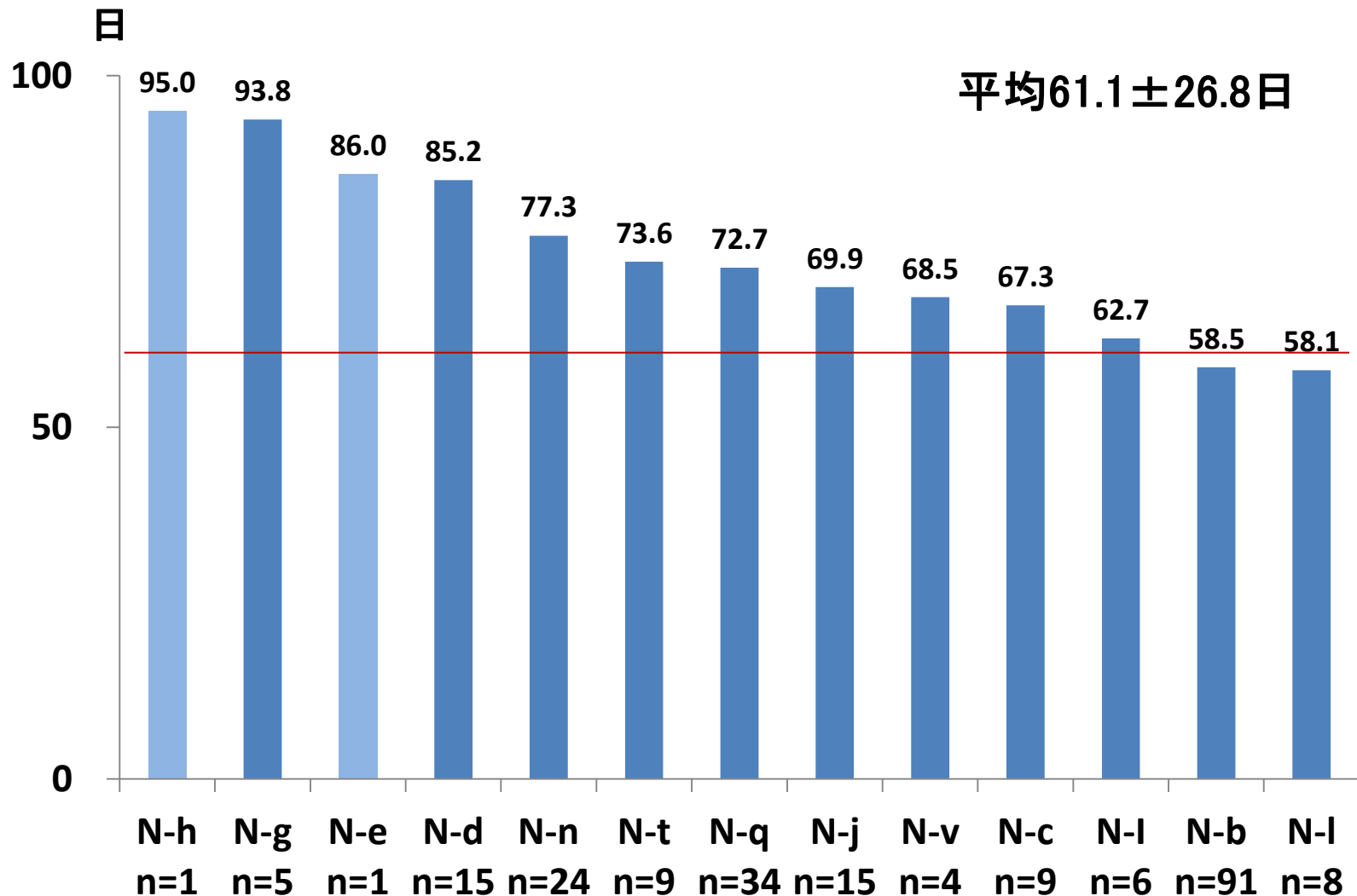
診断別件数



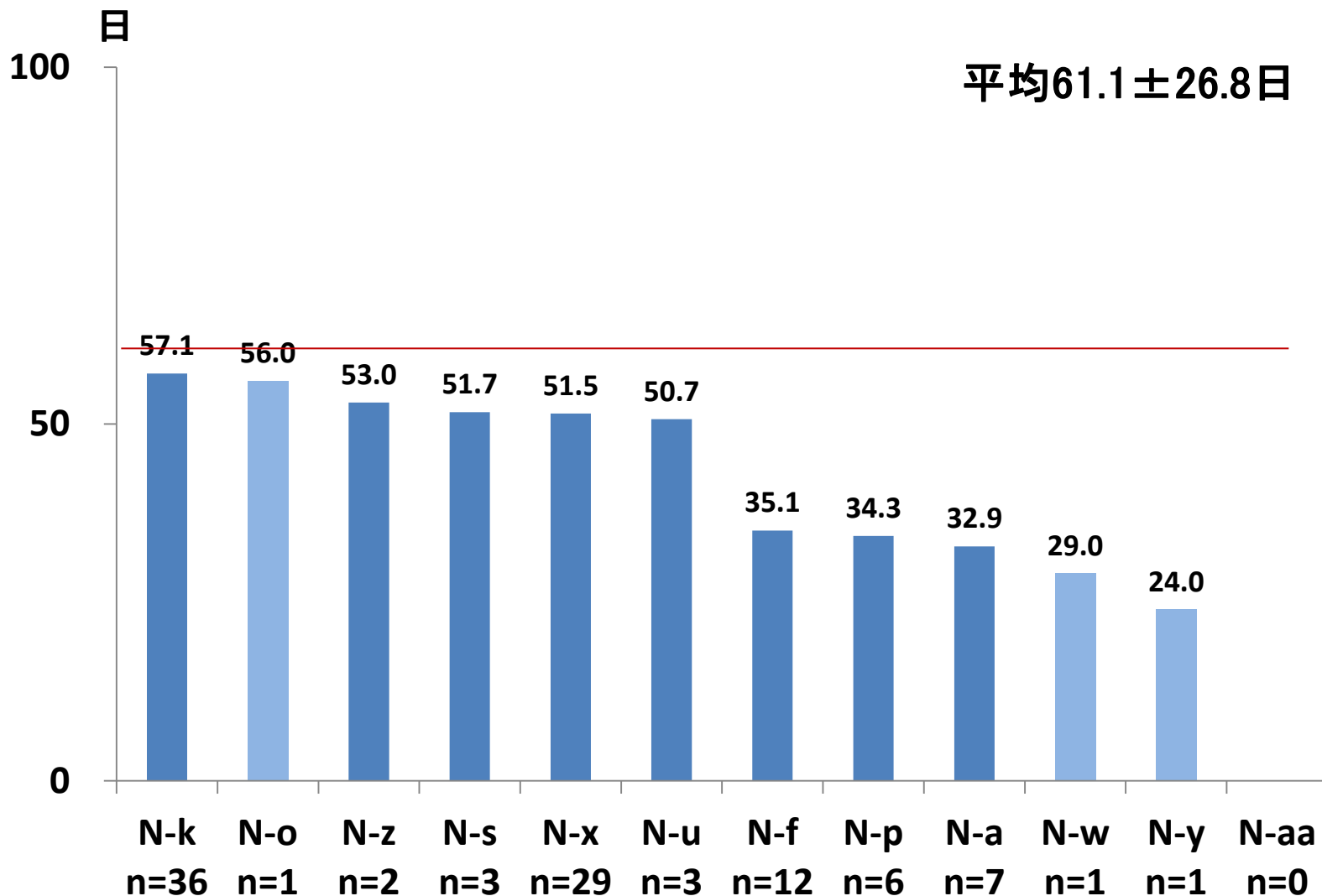
計画管理病院 在院日数



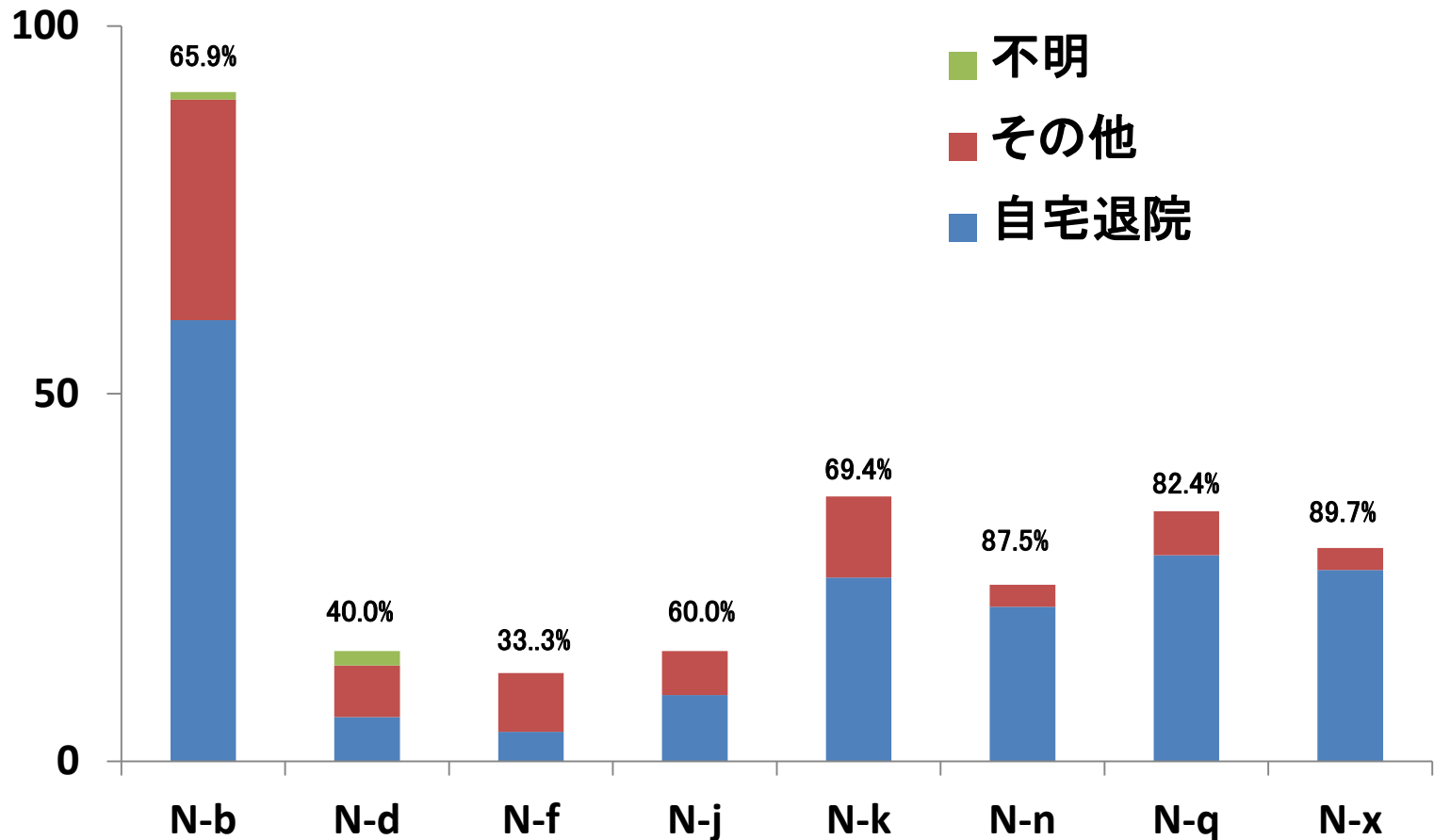
入院連携病院 在院日数 ①



入院連携病院 ②



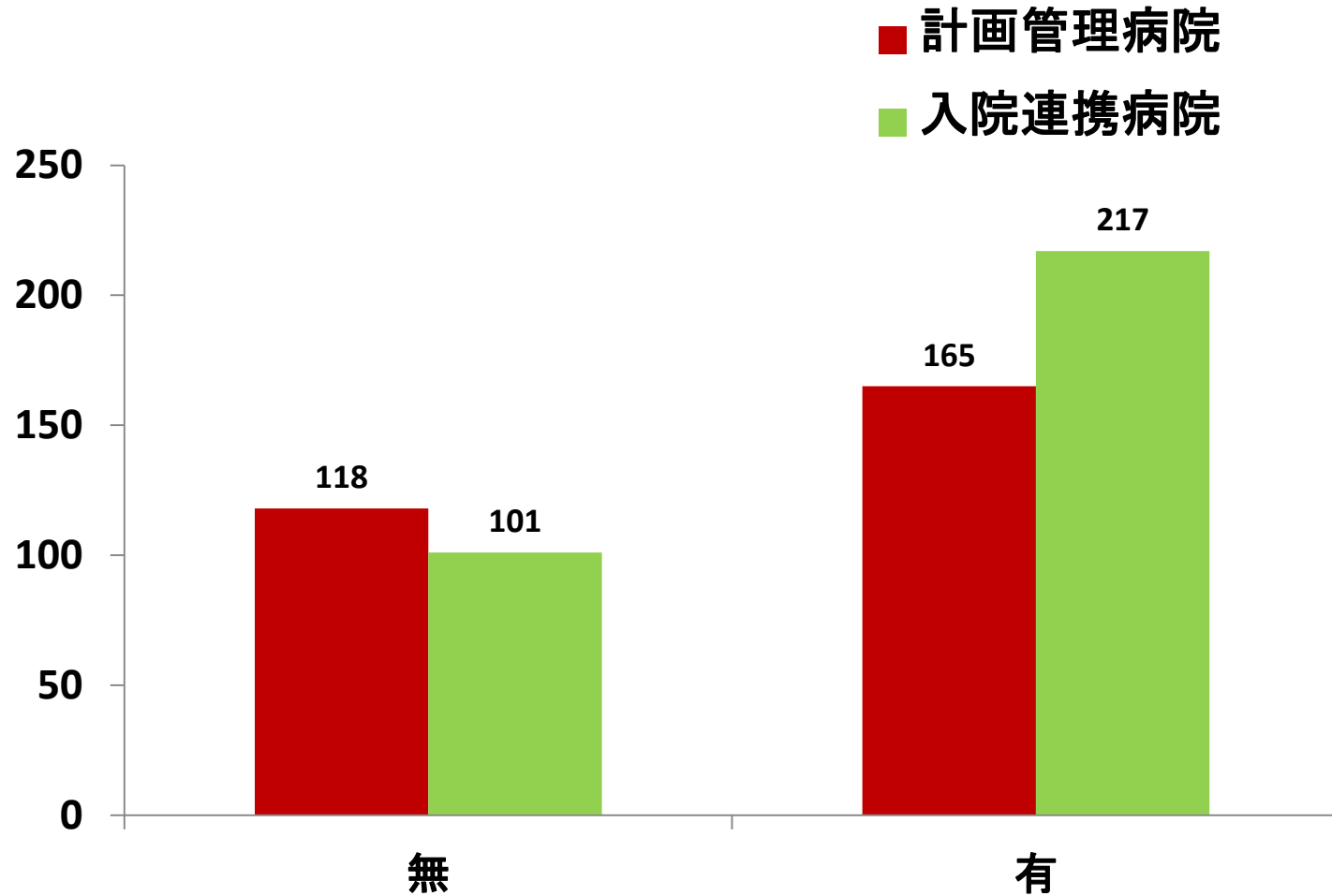
入院連携病院の自宅復帰率



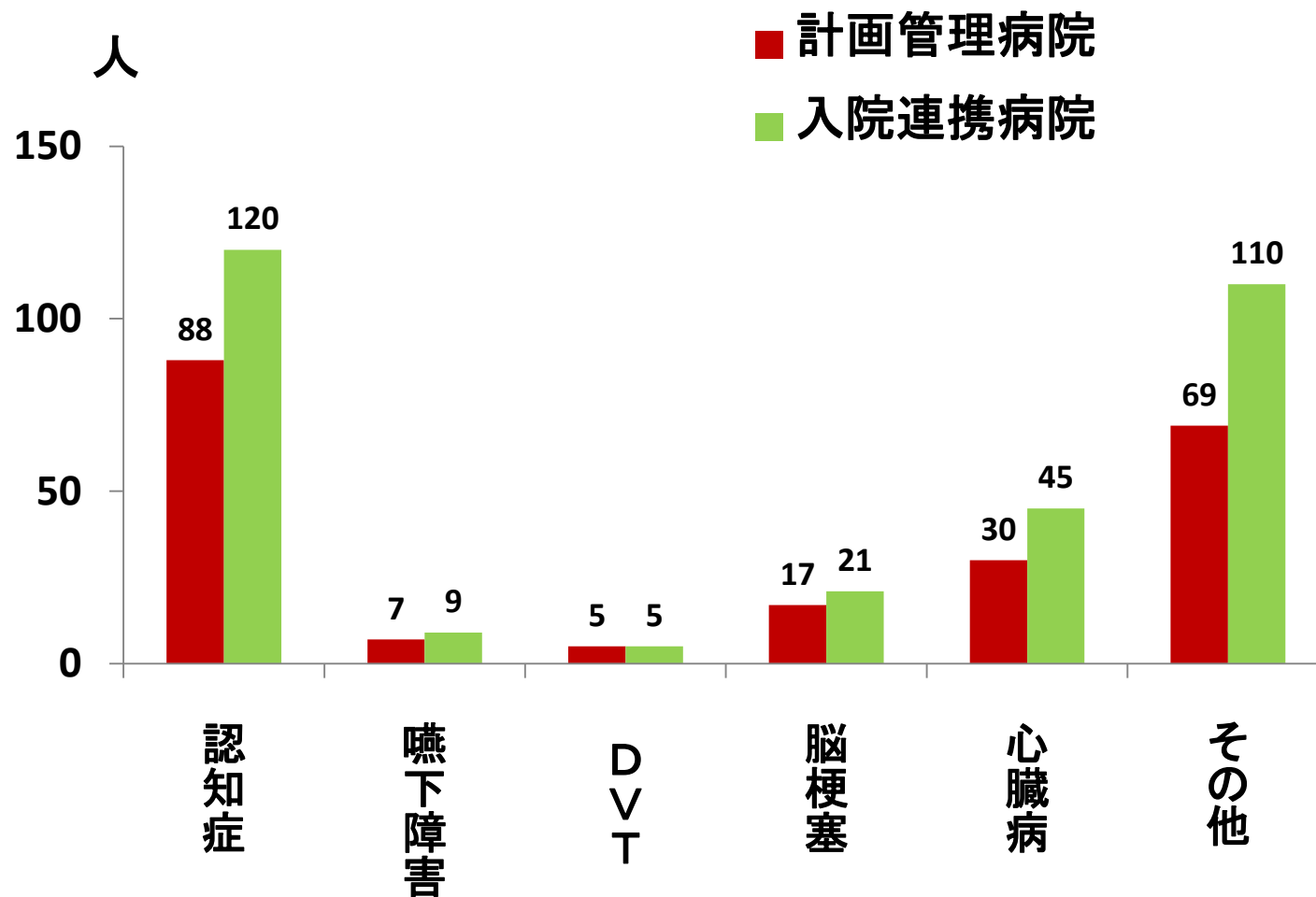
数値は%: 自宅退院率

* パスを10件以上受理した連携病院の分析

合併症



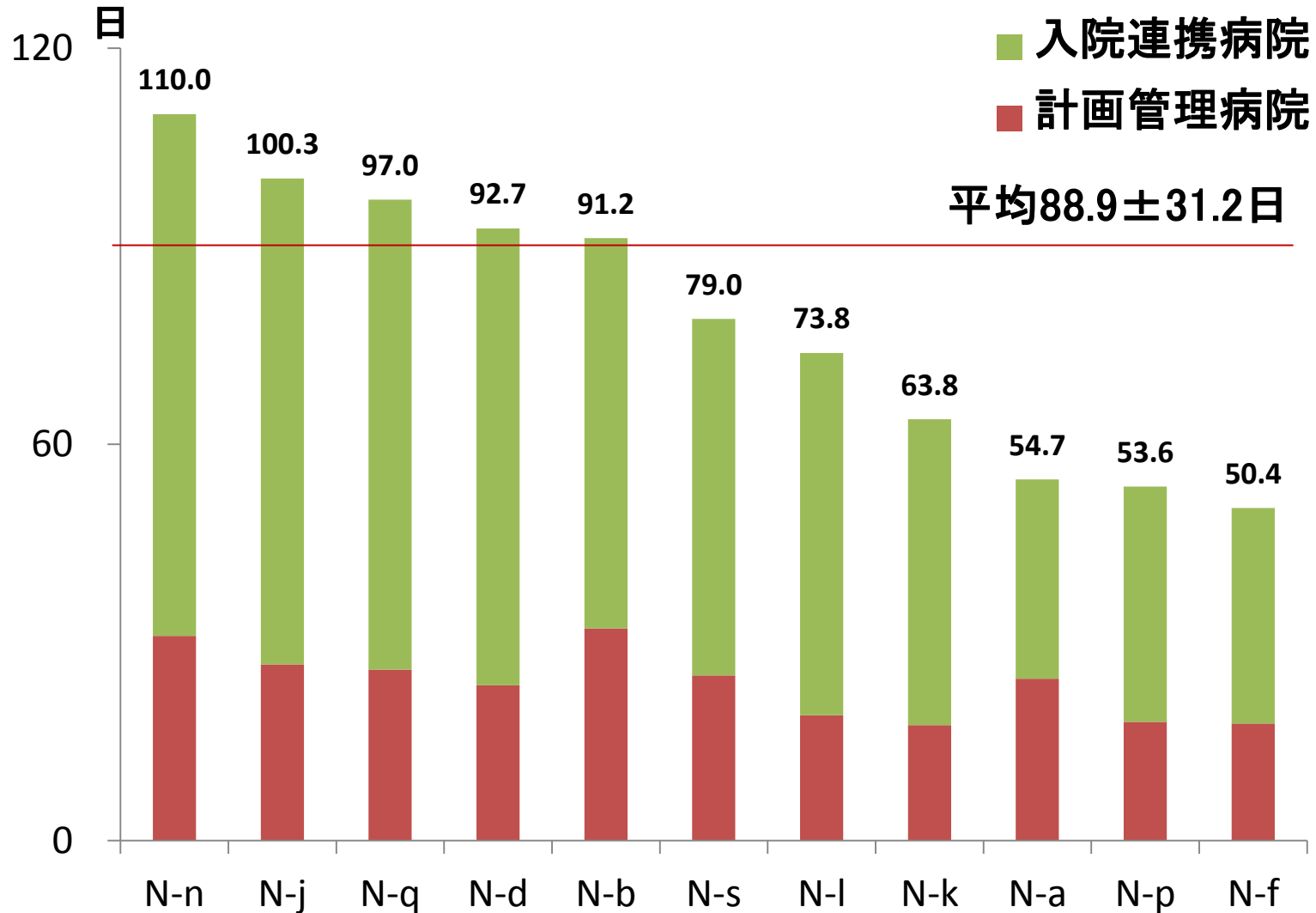
合併症の内訳(重複あり)



集計結果

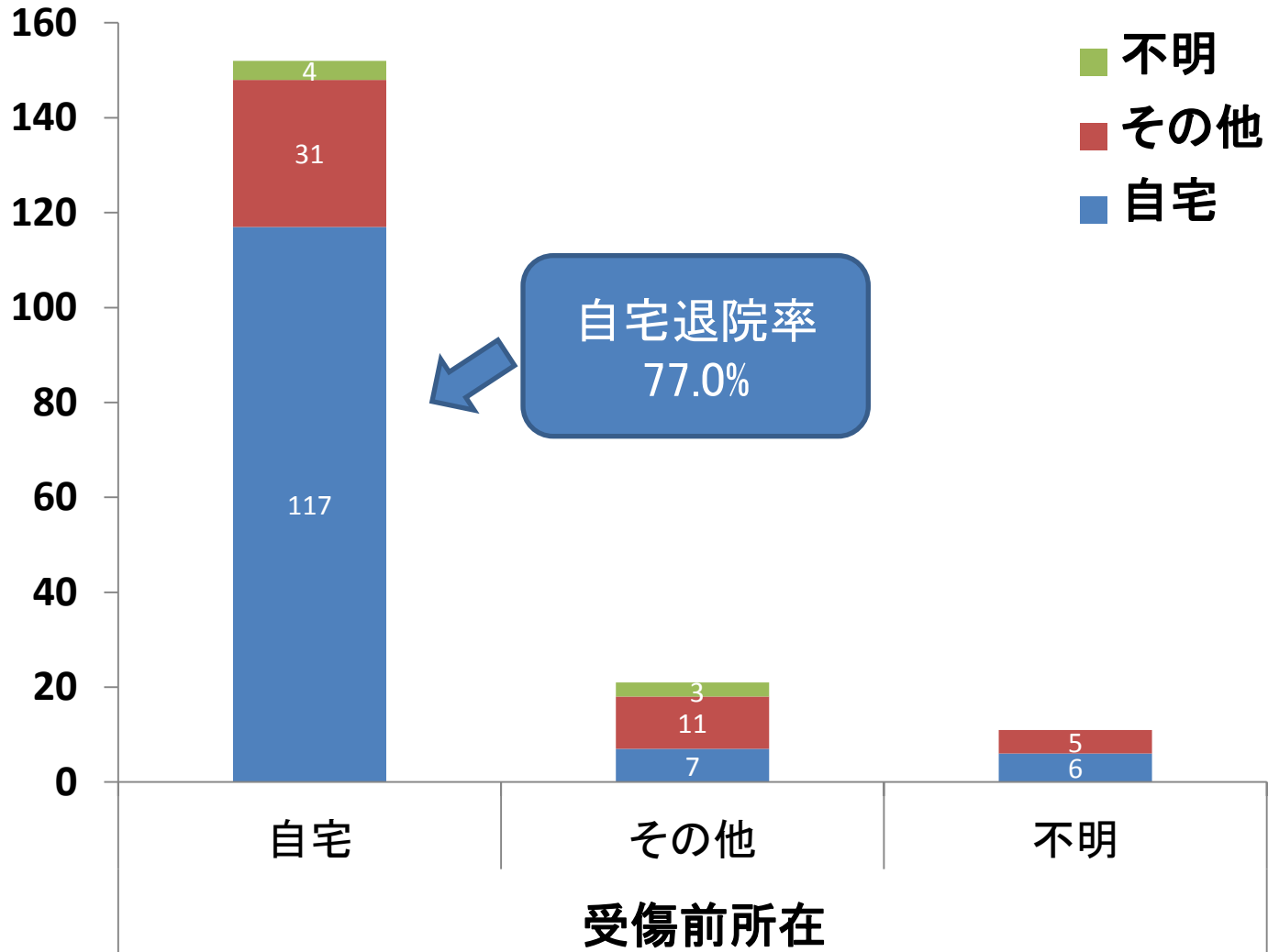
～両病院受理データ～
(計画管理病院・連携病院)

入院連携病院別 合計在院日数

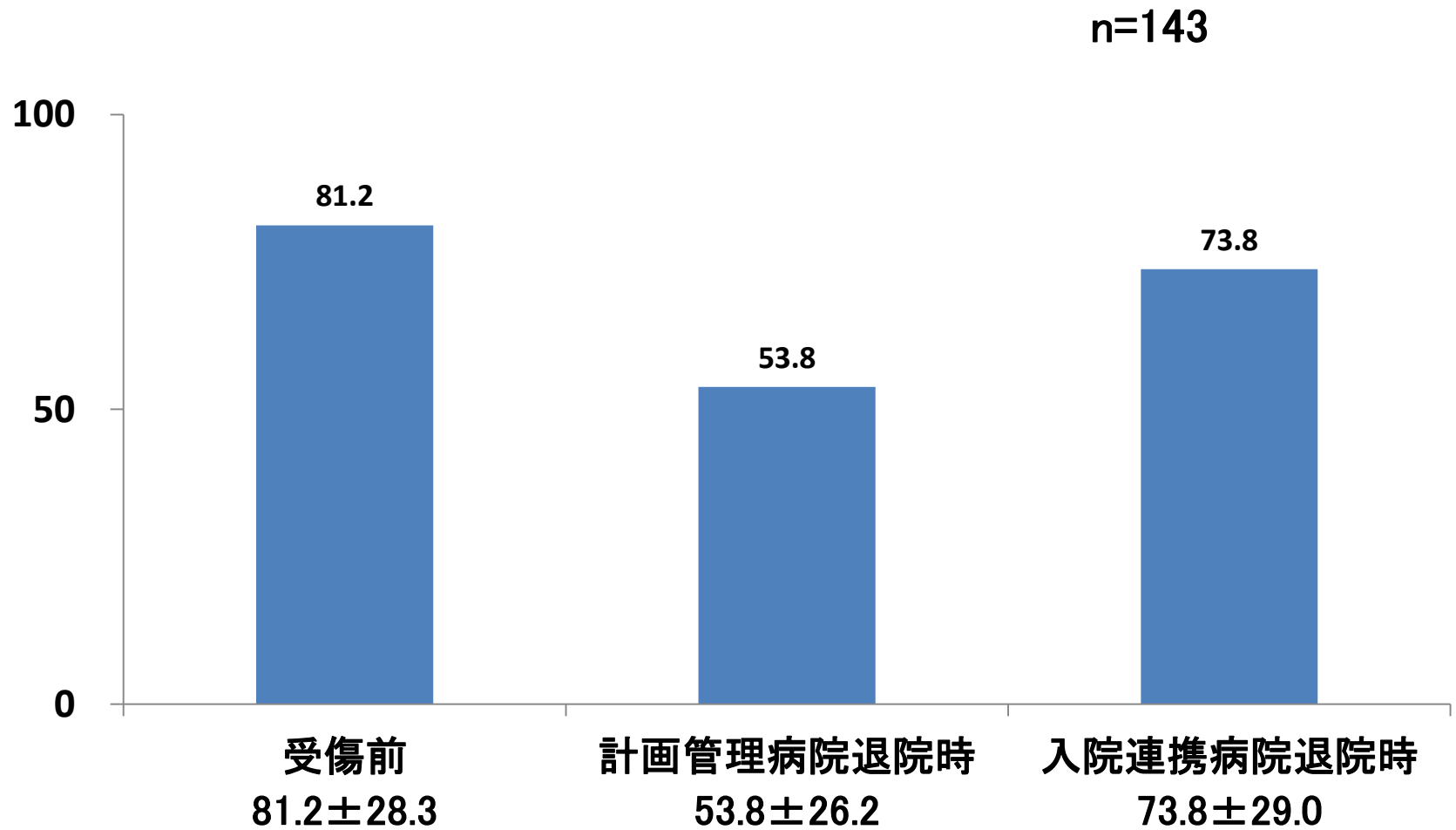


* 連携パスを5件以上受理した病院

退院先



Barthel Index



HDS-R

n=67

